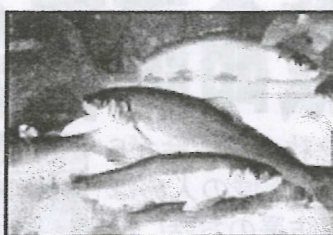
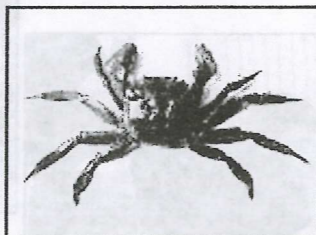


た。然短いバ続の鹿ののれがなめ
。水いなルけ繁蛙岩夜りののいふ、また
。猿中尾川トた。殖(の)に、の、数てき、は、や、海を往復し
のにを蟬ブ。期か上乱こもそのねらみとうぐい、鯉をば
群飛び(ル水にじで舞れ多かつた。豊富で、た魚なは
もびきか、の雄がが体賑とす。川富で、た魚なは
お込りにせ下鳥が美長賑とす。川富で、た魚なは
り、振み)が体(を)センかあも多沢れど
日魚りが褐の上が六ちあも多沢れど
本をなが岩のの部てく位つた。夏
獲がら、上きが鳴七のた。夏
が、上きが鳴七のた。夏
いて、上きが鳴七のた。夏
たい突でれコき月河。



(左) 鮭

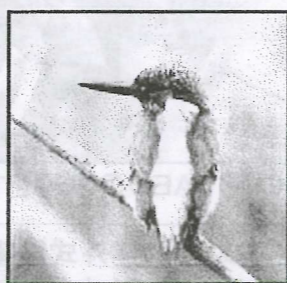


(右) つがに

る。(通称つがに) 川海老などであ
へ下つた。鮭、鰻、上し、秋には海魚
が春には海から遡上し、秋には海魚
は下流にダムも少なく昭和十年前後
川の一部になるが、昭和十年前後
生きの物が棲んでいた。昭和十年
長門峡の渓流、溪谷には多様な

シリーズ 長門峡の歴史 ④ 河村明英

もた原それ 益ある統理峡そなど大(昭は、
。賑時中のた 鮭者く組保のの正初和、
わ期也来川 鮭者く組保のの正初和、
つでも一増の 鮭者く組保のの正初和、
いたあり冬増の 鮭者く組保のの正初和、
といこの頃 鮭者く組保のの正初和、
うが戦前最 鮭者く組保のの正初和、



(かわせみ)

ことは前に述べた通りである。

篠生分館だより

第20号
2012/8/1
阿東地域交流センター
篠生分館
TEL 083-955-0011
FAX 083-955-0620



6月24日(日)、「わたりがわ 泥おとし フェスタ 2012」が行われました。渡川公会堂にすべての人が集まり、「めざせ、元気な渡川」を合い言葉にさまざまなイベントを通してふれあいを深めました。

丸太切りに挑戦



阿東消防署による消火訓練



バナナのたたき売りもありました

最後はやっぱりもち

8月13日(月)は 盆おどりに行こう!

(昨年のような)



帰省した人を誘って篠生の盆おどりを楽しみましょう。抽選会の1等賞品は何と7万円の旅行券!

場所：自然休センター
19:00 合同慰霊祭
19:30 バザー、ゲーム
20:00 盆おどり
21:00 抽選会

8、9月の予定

- 8月13日(月) 盆おどり大会 (自然休前広場)
- 26日(日) 十種ヶ峰登山マラソン
- 9月 9日(日) 阿東中運動会
- 10日(月) 心配ごと相談・健康相談 (自然休センター)
- 16日(日) さくら小運動会
- 27日(木) 敬老大会 (自然休センター)

篠生の人動き(7月1日現在)

世帯数	446 戸 (-6)
人口	男性 446 人 (-9)
	女性 532 人 (-14)
	合計 978 人 (-23)
※	()内は前年同月比